



Flere klienter med inrX

## Innholdsfortegnelse

Versjonsinformasjon .....	3
Introduksjon .....	4
Konfigurere tjener og første klient.....	5
Konfigurere neste klient.....	6
Feilsøking.....	8
Jeg får ikke svar på ping. Hva er galt? .....	8
inrX klarer ikke å koble til tjeneren og endrer konfigurasjon til lokal database. ....	8
Det kommer en feilmelding når jeg prøver å starte en ekstra instans av inrX på datamaskinen. ....	8

## Versjonsinformasjon

<b>Dato</b>	<b>Dok ver.</b>	<b>inrX ver.</b>	
09.03.2019	0.1	1.2.0	Første versjon
21.06.2019	0.2	1.3.0	Oppdatert ihh til ny inrX versjon

## Introduksjon

For å øke fleksibiliteten og kapasiteten under stevner, kan det være en fordel å konfigurere flere inrX klienter som kan kommunisere med samme database.

Hvilke oppsett som er aktuelle, er opp til hver enkelt arrangør å avgjøre, men det er veldig vanlig å ha en egen klient til påmelding og en til resultatvisning. inrX installasjonen som er satt opp som tjener, kan også benyttes som klient og er vanlig å plassere i sekretariatet. Om noen vil ha en ekstra installasjon for å føre resultater i, eller en tredje instans som skal vise resultater, så er det helt opp til arrangør å bestemme. I inrX ligger det ingen restriksjoner på antall mulige klienter.

Om du ikke allerede har gjort det, så bør du lese gjennom «Komme-i-gang-med-inrX.pdf» før du fortsetter.

Denne gjennomgangen krever noe forståelse av hva en IP-adresse er og hvordan de enkleste IP nettverkene fungerer.

## Konfigurere tjener og første klient

Etter du har installert og konfigurert inrX ihh til dokumentasjonen, er i praksis tjener og første klient satt opp. Konfigurasjonen for Server finner du under «Preferanser -> Server».

inrX åpner selv nødvendige porter i brannmuren.

Lokal Server

Klient port:


Server port:   Tillat eksterne klienter

Bruk ekstem server

Ekstem Server

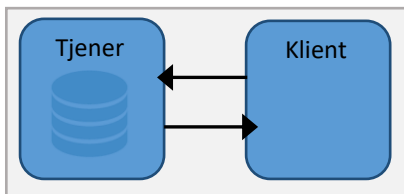
Klient adresse:

Klient port:

Server adresse:  

Server port:

Skjematisk vil gjeldende oppsett se slik ut:



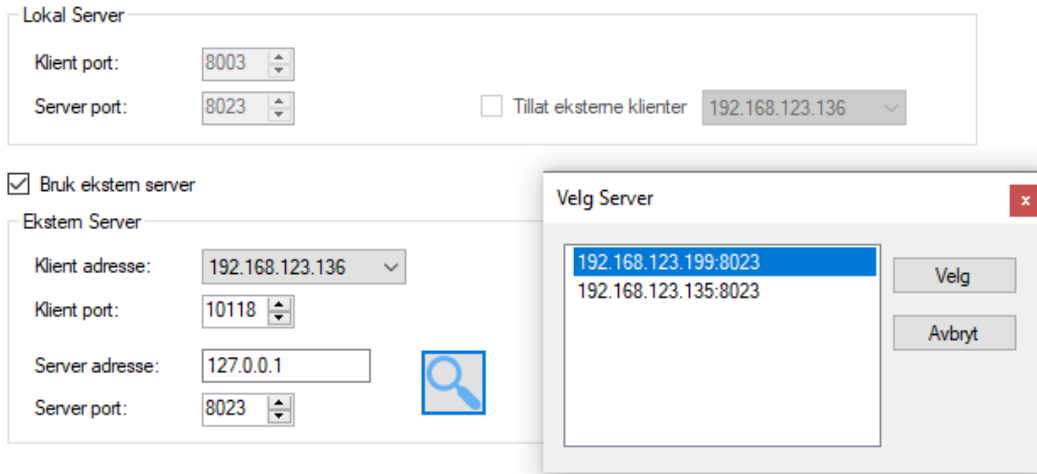
For å tillate andre klienter å koble til lokal tjener, huk av for "Tillat eksterne klienter", lagre.

Merk: Om datamaskinen brannmur er slått av, vil det fremdeles være mulig og koble til tjeneren om korrekt passord benyttes, selv om en ikke har huket av for "Tillat eksterne klienter".

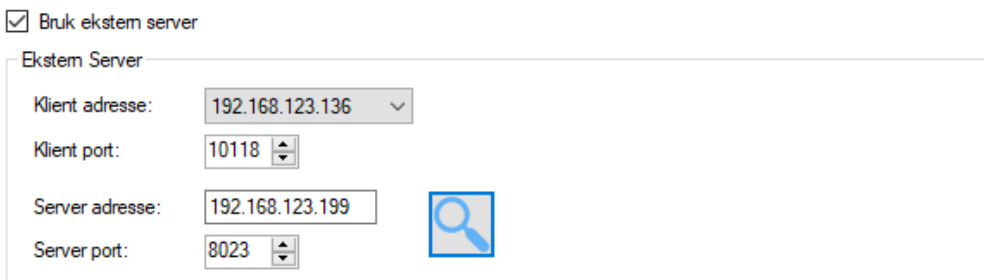
## Konfigurere neste klient

Installer neste klient ihh til dokumentasjonen.

I konfigurasjonen for Server, huk av for "Bruk ekstern server" og klikk på søke ikonet for å finne tilgjengelige tjenerne.

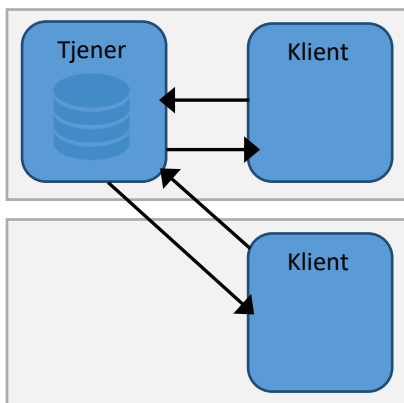


Velg ønsket tjener fra vinduet og klikk "Velg".

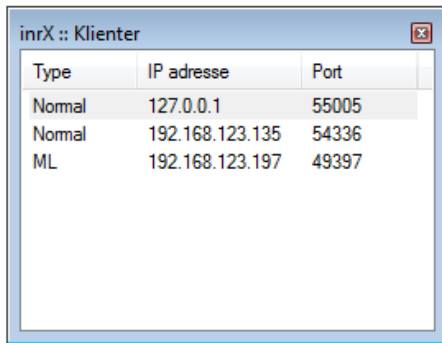


Deretter klikk Lagre for å starte programmet på nytt.

inrX vil starte om og være tilkoblet tjeneren etter oppstart. Skjematisisk vil gjeldende oppsett se slik ut:



For å se tilkoblede klienter, fra menyen «Hjelp -> Vis klienter».



The screenshot shows a window titled 'inrX :: Klienter' with a table containing three rows of client information. The table has three columns: 'Type', 'IP adresse', and 'Port'.

Type	IP adresse	Port
Normal	127.0.0.1	55005
Normal	192.168.123.135	54336
ML	192.168.123.197	49397

Om klienter ikke klarer og koble til ekstern tjener, vil inrX-klienten endre konfigurasjonen automatisk til å benytte lokal tjener.

Om tjeneren startes om, eller mister kontakten med nettverket, må tilkoblede klienter også startes om for å fungere.

## Feilsøking

For å unngå problemer generelt, bruk til enhver tid siste versjon av både inrX og inrX App (Android applikasjon).

### Jeg får ikke svar på ping. Hva er galt?

De aller vanligste årsakene til at datamaskiner ikke kommuniserer med hverandre er at en prøver å kommunisere med feil IP-adresse eller at brannmuren blokkerer trafikken. Under feilsøkingen kan du deaktivere brannmuren, men husk at brannmuren er der for å beskytte datamaskinen fra uønsket datatrafikk.

[inrX klarer ikke å koble til tjeneren og endrer konfigurasjon til lokal database.](#)

Se ovenfor.

[Det kommer en feilmelding når jeg prøver å starte en ekstra instans av inrX på datamaskinen.](#)

Det er ikke mulig å ha flere instanser av inrX på samme datamaskin.